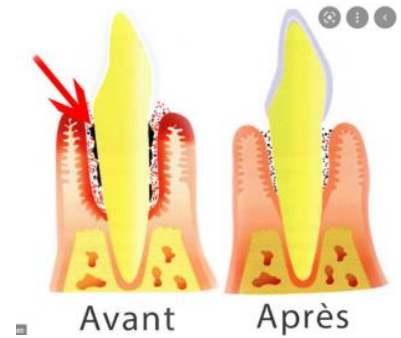


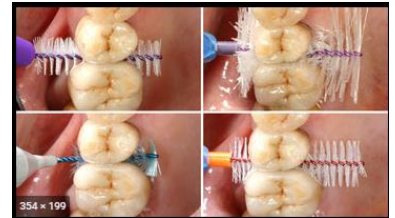


## Protocole de soins : Le surfaçage radiculaire



### I) Préparation buccale pré-opératoire pour le surfaçage radiculaire :

- Préparation d'une pâte dentifrice à base d'eau oxygénée et de bicarbonate de soude (Pâte de Keyes). Utiliser strictement à la place de votre dentifrice depuis le Bilan jusqu'au dernier rdv de surfaçage.
- Utilisation de brossettes interdentaires, imbibées dans de l'eau oxygénée et rincée entre chaque dent, après un brossage minutieux, le soir.
  - Les brossettes vous sont calibrées le jour du Bilan parodontal, l'objectif étant de réévaluer après 3mois pour augmenter le diamètre de celles-ci grâce à la dés-inflammation de la gencive.



### II) Conseils post-opératoire d'un surfaçage radiculaire :

- Brossage matin, (midi) et soir avec une brosse à dent à poils souples, en effectuant des mouvements verticaux : de la gencive vers la dent. Complétez le brossage du soir par le passage entre toutes les dents de brossettes interdentaires imbibées d'eau oxygénée.
- Effectuez une cure d'une semaine par mois (1à 2jours par semaine) avec la pâte de Keyes (mélange eau oxygénée / bicarbonate de soude) en remplacement du Parodontax.
- En cas de sensibilité post-opératoire au froid, utiliser le dentifrice Elmex Sensitive Professionnel en remplacement du Parodontax pendant la durée des sensibilités.
- Contrôle de l'hygiène à 6mois puis détartrage chez le dentiste.



**Pour rappel dans le cadre du traitement de la maladie Parodontale, le patient est acteur à 50% dans la réussite du traitement grâce à l'application des conseils prodigués. Si ces derniers ne sont pas respectés, tous les soins n'auront qu'un impacte transitoire sur l'évolution positive de la maladie.**